

更多AI工具可直接访问：<https://www.faxianai.com/>

教程：线稿上色Midjourney+Stable Diffusion

在学习 AI 绘画这段时间，发现 AI 绘画并不会完全替代设计师，而是可以让出图质量更好，效率更高。比如上面是用 midjourney 生成线稿，PS 稍微做一些修正，再用controlnet 控制， stable diffusion上色，多套 AI 组合拳，可以快速生成效果惊艳的图

作者：三思

先欣赏下作品

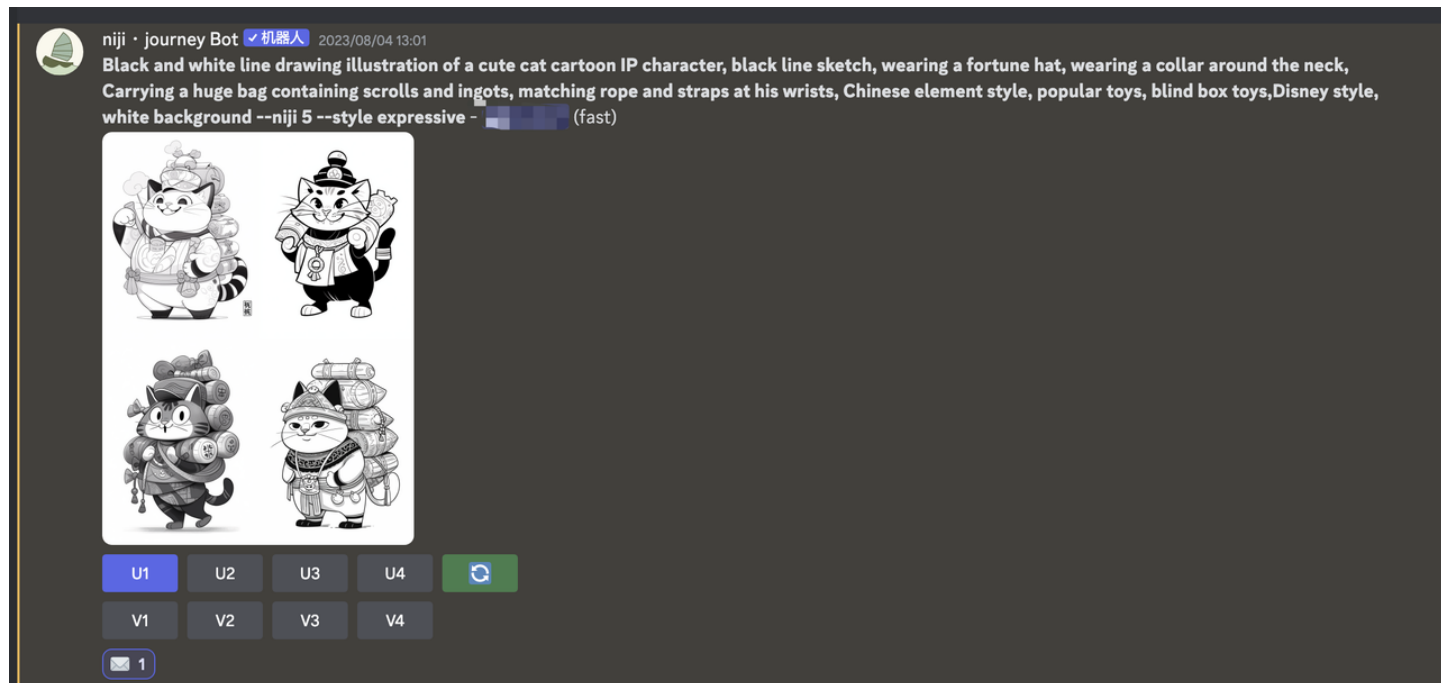






1、线稿产出

mj关键词：Black and white line drawing illustration of a cute cat cartoon IP character, black line sketch, wearing a fortune hat, wearing a collar around the neck, Carrying a huge bag containing scrolls and ingots, matching rope and straps at his wrists, Chinese element style, popular toys, blind box toys, Disney style, white background --niji 5 --style expressive



2、ps手动重绘错误的地方



mj 生成线稿



ps 手动调整错误的线稿

有些图出来没有阴影容易飘，可以自己画一个出来



原图



加了阴影，去掉了袖子

3、sd上色

关键词

正关键词主要前面添加了增加照片质感常用的+mj生成线稿的关键词调整（去掉mj里线稿的关键词，一开始嘴巴效果不好，添加了张开嘴巴等关键词，颜色都是可以单独调整控制）+风格参数

负关键词看自己的效果添加。添加一切你不想要的东西，我前面调用了词嵌入

（bad_prompt_version2-neg, badhandv4, easynegative）需要去c站下载，这些主要是为了控制人手部错误的，在最后一步放大的时候。。却起到了反作用，强行给小猫咪小动物5个手指（建议不加，或者建议生成的时候加，放大的时候去掉）

正关键词

((white background)), (8k, raw photo, best quality, masterpiece),(photon mapping, radiosity, physically-based rendering, automatic white balance),CG, unity, official art, amazing, finely detail, an extremely delicate and beautiful, extremely detailed,3d,rendering, c4d, blender, octane render,

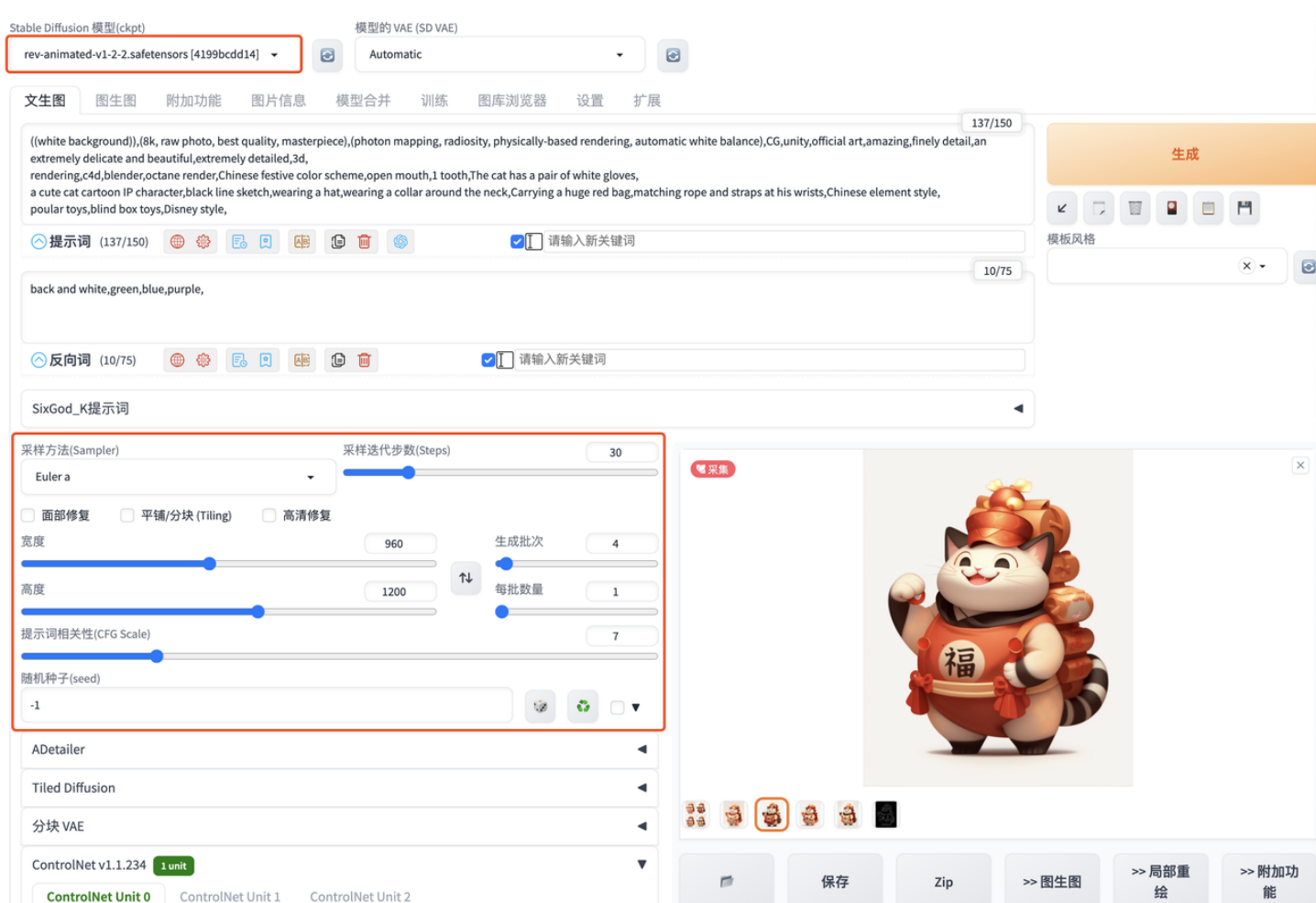
Chinese festive color scheme, open mouth, 1 tooth, The cat has a pair of white gloves,

a cute cat cartoon IP character, black line sketch, wearing a hat, wearing a collar around the neck, carrying a huge red bag, matching rope and straps at his wrists,Chinese element style, popular toys, blind box toys,Disney style,

负关键词: back and white,green,blue,purple,

真实系大模型：revAnimated v1.2.2版本

尺寸最好和你的草稿图保持一致（前面的步骤没有截图。这里重新做了一张）如果尺寸太大爆显存可以保持和草图一样的比例缩小尺寸




最重要的ControlNet设置


上传自己的草图到ControlNet，点击启用。记得点💣的图标让预处理器生效

ControlNet Unit 0 ControlNet Unit 1 ControlNet Unit 2

单张图像 批量处理

采集



Preprocessor Preview

Set the preprocessor to [invert] if your image has white background and black lines.

☒ 启用 ☐ 低显存优化 (需配合启动参数"--lowvram") ☒ Pixel Perfect ☒ Allow Preview ☐ Preview as Input

Control Type

☒ 全部 ☐ Canny ☐ Depth ☐ 正态 ☐ OpenPose ☐ MLSD ☐ Lineart ☐ SoftEdge ☐ Scribble ☐ Seg ☐ Shuffle

☐ Tile ☐ 局部重绘 ☐ IP2P ☐ Reference ☐ T2IA

预处理器 (直接上传模式图或草稿时可选"无")
lineart_standard (from white bg & black line)

模型
control_v11p_sd15_lineart [43d4be0d]

Control Weight 1 Starting Control Step 0 Ending Control Step 1

Control Mode

☒ Balanced ☐ My prompt is more important ☐ ControlNet is more important

画面缩放模式

☐ 仅调整大小 (拉伸) ☒ Crop and Resize ☐ Resize and Fill

4、放大高清尺寸

Multi Diffusion + Tiled VAE + ControlNet Tile模型

将生成的图片发送到图生图，会把关键词种子一并发送过去

重绘幅度建议0.3-0.75 太高图片细节发生变化，产生多个猫头

放大的时候不要在提示语中添加任何具体对象，只需添加提高质量之类的提示词

采集

×



保存

Zip

>> 图生图

>> 局部重绘

>> 附加功能

图生图

绘图

局部重绘

局部重绘(手涂蒙版)

局部重绘(上传蒙版)

批量处理



将图片复制到:

图生图

绘图

局部重绘

局部重绘(手涂蒙版)

缩放模式

☒ 拉伸

☐ 裁剪

☐ 填充

☐ 直接缩放(放大潜变量)

采样方法(Sampler)

Euler a

采样迭代步数(Steps)

30

☐ 面部修复

☐ 平铺/分块 (Tiling)

Resize to

Resize by

宽度

960



高度

1200



生成批次

1

每批数量

1

提示词相关性(CFG Scale)

7

重绘幅度(Denoising)

0.5

随机种子(seed)

2302542126

Tiled Diffusion

☒ Enable Tiled Diffusion

☒ 保持输入图像尺寸

Method

MultiDiffusion

☐ Move ControlNet tensor to CPU (if applicable)

Free GPU

潜变量分块(Latent tile)宽度 96

潜变量分块(Latent tile)高度 96

潜变量分块(Latent tile)重叠 48

潜变量分块(Latent tile)批处理规模 4

放大算法

R-ESRGAN 4x+

缩放系数 2

Noise Inversion

☐ Enable Noise Inversion

Inversion steps

10

Please test on small images before actual upscale. Default params require denoise <= 0.6

Retouch

1

Renoise strength

1

Renoise kernel size

64

分区控制

分块 VAE

☒ Enable Tiled VAE

☒ Move VAE to GPU (if possible)

Recommended to set tile sizes as large as possible before got CUDA error: out of memory.

编码器图块尺寸(Encoder Tile Size) 3072

解码器图块尺寸(Decoder Tile Size) 192

Reset

☒ 快速编码

☐ Fast Encoder Color Fix

☒ 快速解码

ControlNet v1.1.234

1 unit

ControlNet Unit 0 [Tile]

ControlNet Unit 1

ControlNet Unit 2

单张图像

批量处理

☒ 图像



Preprocessor Preview

拖放图片至此处
- 或 -
点击上传

A1111

关闭

Set the preprocessor to [invert] if your image has white background and black lines.



☒ 启用

☐ 低显存优化 (需配合启动参数"--lowvram")

☒ Pixel Perfect

☒ Allow Preview

☐ Preview as Input

Control Type

☐ 全部

☐ Canny

☐ Depth

☐ 正态

☐ OpenPose

☐ MLSD

☐ Lineart

☐ SoftEdge

☐ Scribble

☐ Seg

☐ Shuffle

☒ Tile

☐ 局部重绘

☐ IP2P

☐ Reference

☐ T2IA

预处理器 (直接上传模式图或草稿时可选“无”)

tile_resample

✖

模型

control_v11f1e_sd15_tile [a371b31b]

🔍

Control Weight 1

Starting Control Step

0

Ending Control Step

1

Down Sampling Rate

1

Control Mode

☒ Balanced

☐ My prompt is more important

☐ ControlNet is more important

画面缩放模式

☐ 仅调整大小 (拉伸)

☒ Crop and Resize

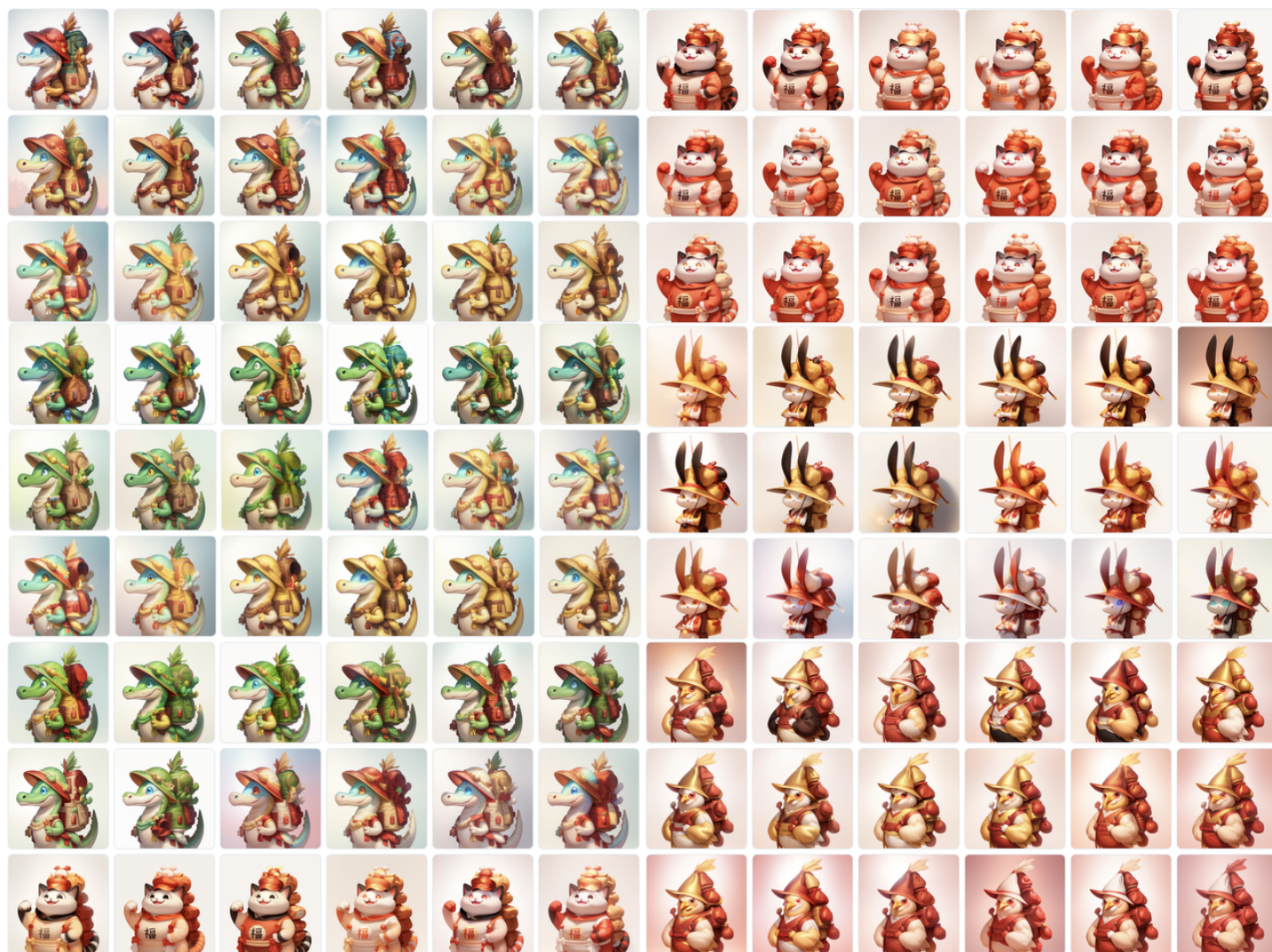
☐ Resize and Fill

☐ [Loopback] Automatically send generated images to this ControlNet unit



5、完成（也可以ps修改下不满意的地方）

截图了一部分生成的图，百里挑一



建了个AI 绘画交流专门群，欢迎大家入群交流

开了个小红书号，也欢迎大家关注：[🌈通往AI绘画之路](#)



通往 AI 绘画之路

小红书号：1572524642

 通往 AGI 之路分号，WaytoAGI.com 绘画
板块

小红书

扫描二维码
在小红书找到我



通往 AGI 之路





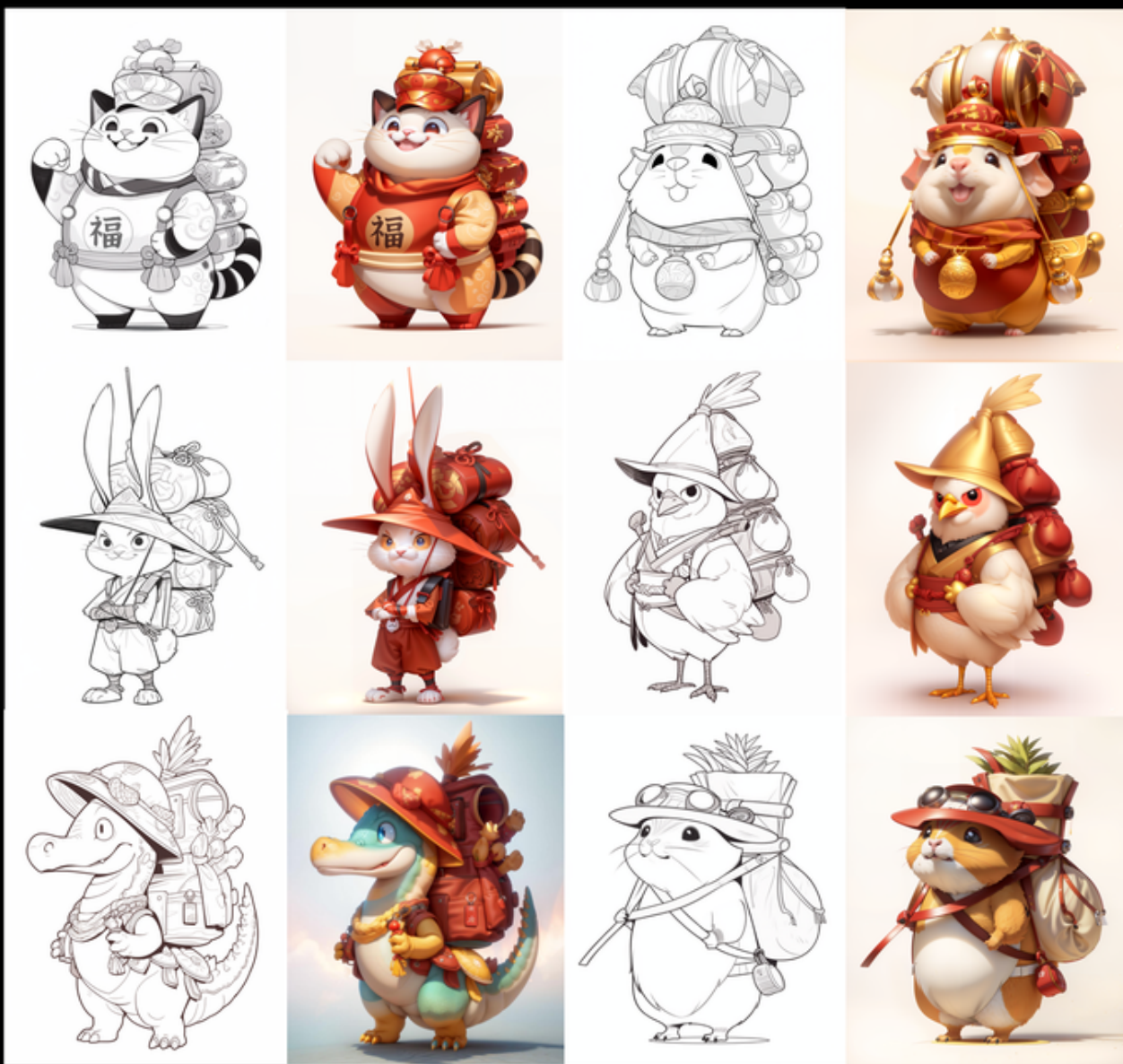
#AI绘画 #MJSD组合应用



扫码看教程

专门开了一个 AI 绘画的讨论群，可以扫码教程最下面加群

midjourney画线稿 → PS 修正 → controlnet 控制 → stable diffusion 上色



在学习 AI 绘画这段时间，发现 AI 绘画并不会完全替代设计师，但是可以让出图质量更好，效率更高。比如上面是用 midjourney 生成线稿，PS 稍微做一些修正，再用 controlnet 控制，stable diffusion 上色，多套 AI 组合券，可以快速生成效果惊艳的图

🙏 赞助商

WeShop

AI商拍

蘑菇街旗下AI产品

🙏 赞助商

AI录音笔

灵感随时记

微信服务号搜索「AI录音笔」

[waytoAGI.com](https://waytoagi.com)

让更多的人因AI而强大